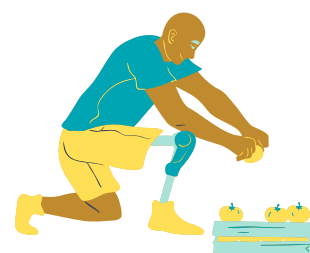


TIERS-LIEU

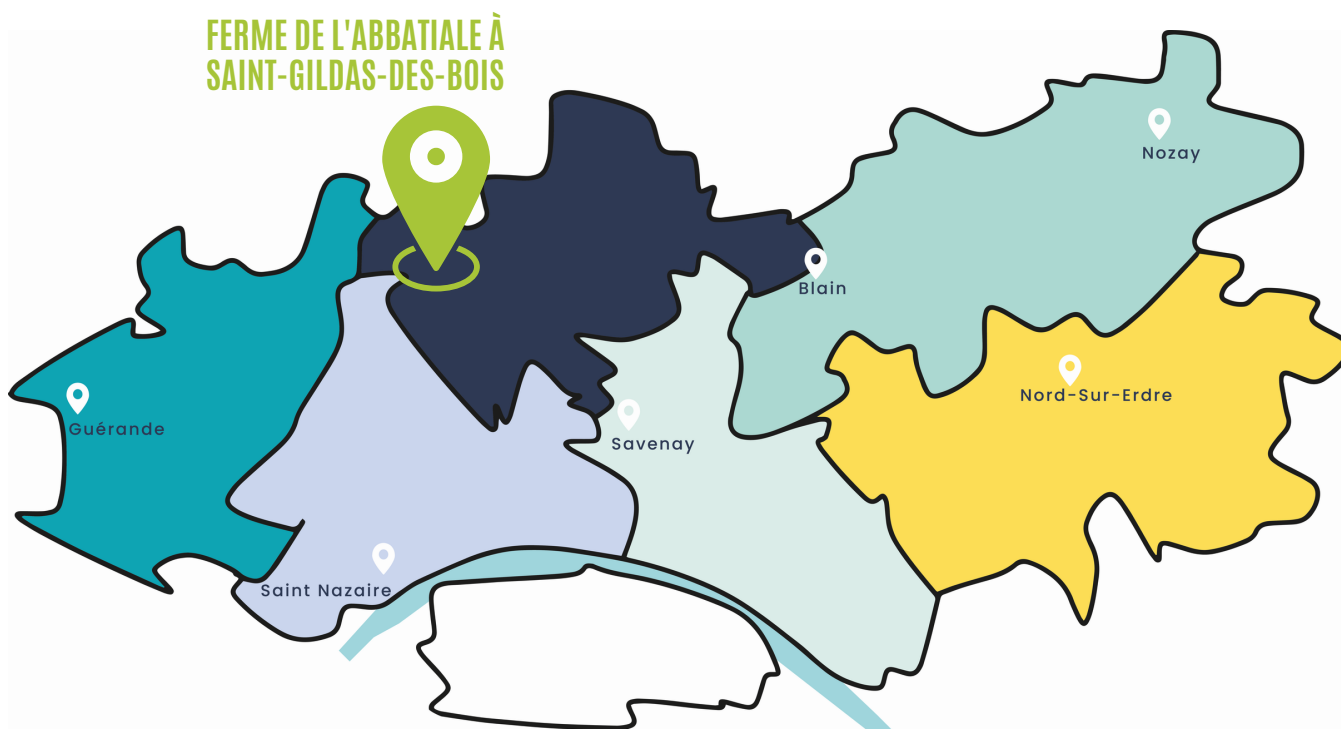
FERME DE L'ABBATIALE

SAINT-GILDAS-DES-BOIS

PÔLE TERRITORIAL
DE COOPÉRATION ÉCONOMIQUE NOLA



COOPÉRATIONS AU SEIN DU PTCE NOLA



IDEAL est une SA coopérative (à capital variable) d'acteurs qui soutient les Initiatives de Développement Économique et d'Animation Locale. Elle fédère près de 160 sociétaires : particuliers, associations, entreprises, fédérations, ONG, collectivités. La Coopérative IDÉAL abrite le PTCE NOLA (Pôle Territorial de Coopération Economique Nord-Ouest Loire-Atlantique) depuis 2014.

Le PTCE NOLA s'appuie sur deux filières d'intérêt local : Agroécologie/Alimentation durable et le Réemploi/Économie circulaire.



Les activités phares de la coopérative sont la mutualisation de services, la formation (OF certifié Qualiopi) et l'animation territoriale. La dynamique locale est soutenue par ses lieux-ressources : le Point du Jour à Savenay, la Ferme de l'Abbatiale à Saint-Gildas-des-Bois et l'espace de travail partagé de la Moutonnière à Prinquiau. La synergie PTCE et tiers-lieux est un levier majeur de coopération qui permet aux acteurs de se fédérer autour de projets communs et de lieux partagés.

L'AGROÉCOLOGIE AU SEIN DU PTCE NOLA

Alors que nous vivons dans un pays où nous pouvons manger à notre faim, il nous semble que l'autonomie alimentaire est un acquis à propos duquel nous n'avons pas à nous soucier. Pourtant, cette impression est biaisée car c'est sans prendre en compte certaines menaces connues et documentées : réchauffement climatique, forte baisse des rendements agricoles dus aux aléas climatiques de plus en plus fréquents, perte de biodiversité, fragilité des chaînes logistiques longues, etc. Les conditions ayant permis au système alimentaire industrialisé de prospérer sont tout sauf garanties pour les années à venir. Pour anticiper ces conséquences, développer notre autonomie alimentaire à l'échelle locale est une priorité afin d'assurer la satisfaction de nos besoins de base. Les pratiques diverses associées à l'agroécologie permette de tendre vers une production alimentaire résiliente tout en permettant la préservation des équilibres systémiques. La Ferme de l'Abbatiale à Saint-Gildas-des-Bois est un espace de synergies pour les coopérations qui opèrent sur le thème de l'agroécologie au sein du PTCE NOLA. À la Ferme de l'Abbatiale, l'émergence de nombreux partenariats et événements autour de l'agroécologie et de la bioéconomie circulaire via le compostage de biodéchets s'est activement poursuivi en 2020-2022.



DYNAMIQUE TIERS-LIEU !

RETOUR SUR LES ÉVÉNEMENTS-CLÉS DES TROIS DERNIÈRES ANNÉES...

Lauréat de l'appel à projet "Économie circulaire" de la Région et grâce au soutien de la DRAAF et France Tiers-Lieux, l'émergence de nombreux partenariats et événements autour du compostage de biodéchets et de la ferme agroécologique de St Gildas des Bois s'est particulièrement accentuée entre 2020 et 2022.



L'arbre au sein de la Ferme

Lancement des plantations d'arbres dès 2014 en partenariat avec la Chambre d'Agriculture puis à la suite du diagnostic d'Olivier Hebrard (2019), en partenariat avec la pépinière Graines de bocage (essences locales) et une pépinière de l'espace collaboratif de Theillac. Une diversité de techniques agroécologiques sont effectives sur la Ferme de l'Abbatiale et les 1ers résultats sont très encourageants.

Des paysages nourriciers

Émergence d'un partenariat entre Yves Rocher, le Carrefour Agroécologique De l'Ouest (CADO)

et Accès-Réagis pour la création d'un jardin agroécologique et pédagogique de 4 000m² à La Gacilly et d'un jardin nourricier de 6 000m² au domaine Rocher.

Recherche sur les Lifofer

Mise en place d'un protocole de recherche Litières Forestières Fermentées (Lifofer). Partenariat avec Terre et Humanisme, Accès-Réagis, le CADO et IDEAL. Les expérimentations de Lifofer ont été menées sur des cultures de haricot AB en 2020 puis sur tomate en 2021. Les résultats ont été transmis et ont contribué à la rédaction d'un guide technique (Terre et Humanisme, 2021. Manuel de la litière forestière fermentée Rouergue.)

Village des Initiatives Locales 2020

Quatre associés-coopérateurs d'IDEAL se sont regroupés sous le bandeau du « Collectif d'acteurs locaux pour une agriculture et une alimentation durable et solidaire » pour organiser ensemble le Village des Initiatives Locales 2020 : Transmad-Développement, Accès-Réagis, Biocoop Le Sillon Bio et le CADO.

Circuit court et alimentation biologique

Démarrage des AMAP de Saint Nazaire en 2020, soit plus de 80 paniers distribués/semaine. Augmentation des quantités de fruits et légumes d'Accès-Réagis livrés à Paniers Bio Solidaires (en partenariat avec Bio Loire Océan, et plus de 2000 producteur-ices). Mise en lumière de Paniékitable, des fermes partenaires et de l'activité maraîchère d'Accès-Réagis, via des portes ouvertes régulières à la Ferme de l'Abbatiale.

DES ARBRES DANS NOS FERMES ?

L'arbre absorbe du CO₂ - gaz à effet de serre - et rejette de l'O₂ que nous respirons. Cette pompe à carbone est un des leviers vertueux pour limiter le réchauffement climatique. L'arbre pompe aussi des nutriments en profondeur pour les restituer aux cultures via ses feuilles qui tombent à l'automne en surface et ses racines mortes. Des arbres dans les champs, c'est aussi un environnement de vie agréable, paisible et riche de biodiversité.

Biodéchets et compostage

Les activités de compostage avec Olygeo (Compost in Situ) se poursuivent via la plateforme de compostage et un travail pour l'amélioration des process et de la valorisation en maraîchage.

Espace collaboratif à la Ferme de l'Abbatiale

Nouveaux aménagements pour l'arrivée à la Ferme de l'Abbatiale de l'Atelier du Bois d'Accès Réagis (2022). Création de deux nouvelles pépinières d'animaux pour l'association Poules de Challans et l'association Moutons Pays de Bretagne (2020). En 2022, plus de 3 500 poussins de Challans issus de la Ferme de l'Abbatiale sont redistribués dans différents élevages du territoire. Une foire aux béliers a aussi eu lieu sur la Ferme en partenariat avec l'association Moutons Pays de Bretagne. En 2022, un tout nouveau partenariat a émergé avec Semence Nature via un contrat de production de graines fleurs.

Journée technique et formations

Journée de formation pour 12 porteur-euses de projets en partenariat avec Vers De Terre Productions (2022). Visites pour les BPREA en partenariat avec la Chambre d'Agriculture. Journée technique « Matière organique » en partenariat avec Olygeo et Accès-Réagis à la Ferme de l'Abbatiale. Formations tout au long de l'année avec le Carrefour Agroécologique de l'Ouest (CADO).

Village des Initiatives Locales 2022

Événement festif autour de la transition écologique et de l'économie circulaire. De nombreuses conférences-débat, et notamment une intitulée « Les biodéchets, une ressource pour la Terre » avec divers partenaires dont Olygeo et une autre intitulée « Le bio à grande échelle, est-ce possible ? » à Blain avec le Kiosque Paysan, Bio Loire Océan, la Coopérative IDEAL, Invitation à la Ferme et le Labo de l'ESS.

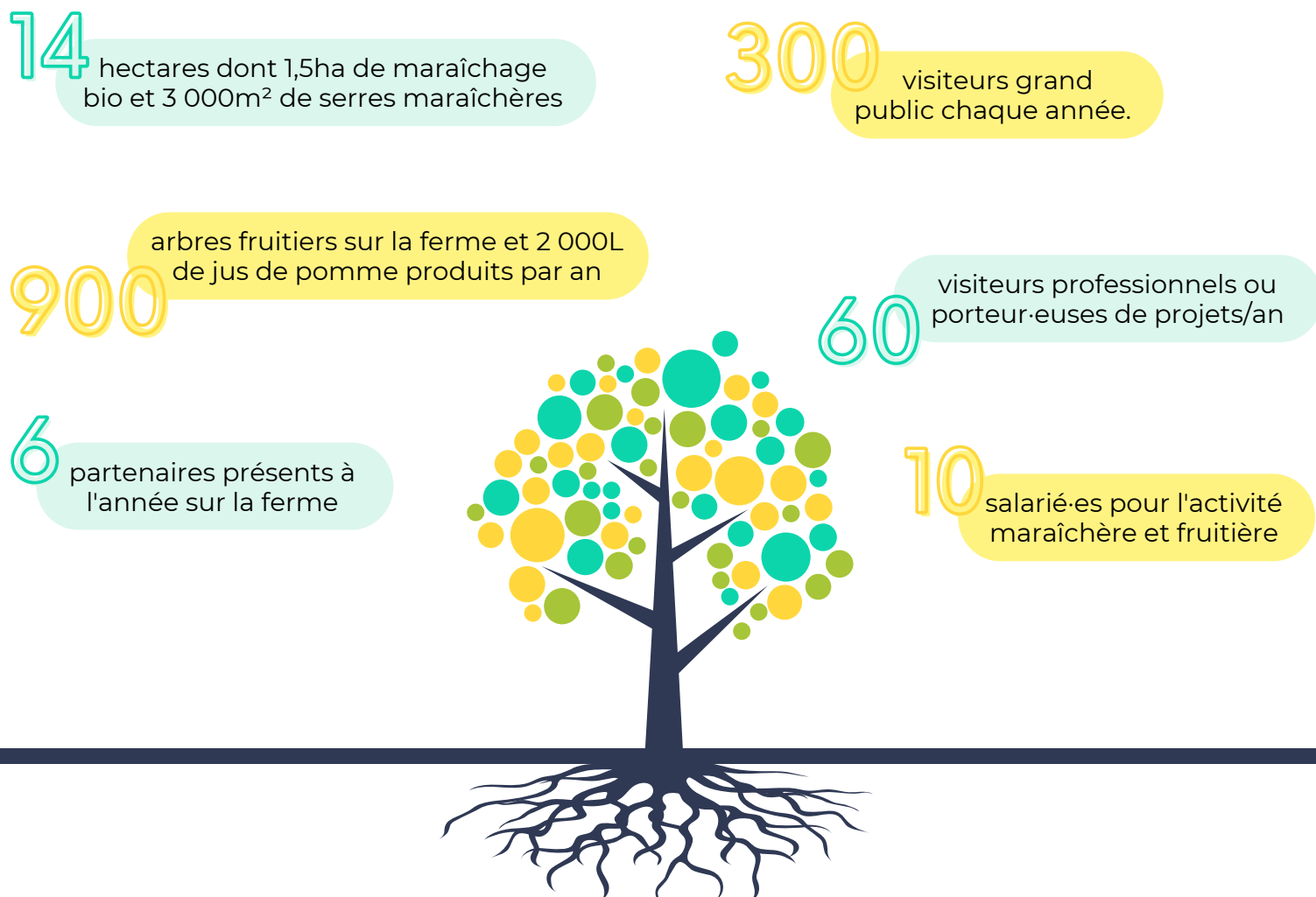
DES RÉSULTATS TRÈS ENCOURAGEANTS !

Les résultats de la Ferme de l'Abbatiale en faveur de la transition écologique sont très satisfaisants car les efforts mis en œuvre ont permis l'amélioration de la gestion des biodéchets, la facilitation de l'utilisation de matières fertilisantes issues de ressources renouvelables et la mobilisation des acteurs du monde rural en faveur de l'agroécologie et de l'économie circulaire.



LA FERME DE L'ABBATIALE EN RÉSUMÉ

QUELQUES CHIFFRES-CLÉS SUR LES ACTIVITÉS DE CE TIERS-LIEU NOURRICIER INNOVANT.



NOS AMBITIONS POUR L'AVENIR!

- Poursuivre la dynamique de coopération autour de l'agroécologie via le Tiers-lieu de la Ferme de l'Abbatiale à Saint-Gildas-des-Bois.
- Assoir la démarche de production agroécologique suite au diagnostic d'Olivier Hebrard et poursuivre l'implantation de l'arbre dans le modèle agroécologique.
- Etoffer et pérenniser les systèmes de distribution de denrées alimentaires biologiques en local et en circuit court en partenariat avec Bio Loire Océan, Panier Bio Solidaires, Accès-Réagis, Paniékitable et les producteur·ices du territoire.
- Poursuivre la dynamique de gestion des biodéchets locale et in situ en partenariat avec Olygeo (Compost in Situ) et les débouchés associés aux filières de bioéconomie circulaire sur le territoire.
- Développer la transmission via l'offre de formation à destination de publics diversifiés (porteur·euses de projet, professionnels, grand public, etc.) via des coopérations construites avec nos partenaires tels que le Carrefour Agroécologique de l'Ouest.

QUI RETROUVER À LA FERME DE L'ABBATIALE ?



ACCES-REAGIS

Entreprise sociale apprenante

secretariat@acces-reagis.org

02 40 56 64 12



CADO

Expertises et formations
agroécologiques

contact@cado-agroecologie.fr

02 40 56 64 12



Coopérative IDEAL

Animation et développement
local

secretariat@coop-ideal.org

02 40 56 60 00



Denved Ar Vro

Association moutons
pays de Bretagne

denvedarvro@moutonsdebretagne.fr

06 19 42 86 10



Olygé

Solutions de recyclage
organique de proximité

contact@olygeo.fr

07 87 73 04 89



Paniékitable

Association de producteurs
bio, locaux et solidaires

paniekitable@orange.fr

02 40 56 64 12



**Association pour la
sauvegarde et la valorisation
de la Poule de Challans**

lepouletnantais@gmail.com

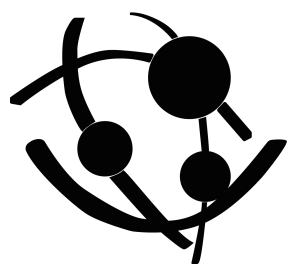


**Sœurs de l'instruction
chrétienne de Saint-
Gildas-des-Bois**

Congrégation religieuse

secretariat.berthelot@wanadoo.fr

02 40 01 42 18



PTCE NOLA

CONTACT

📍 55 La Moutonnière, 44260 Prinquiau

☎ 02 40 56 60 00

✉ PTCE.NOLA@coop-ideal.org

“ La seule voie qui offre quelque espoir d'un avenir meilleur pour toute l'humanité est celle de la coopération et du partenariat. ”
Kofi Annan

